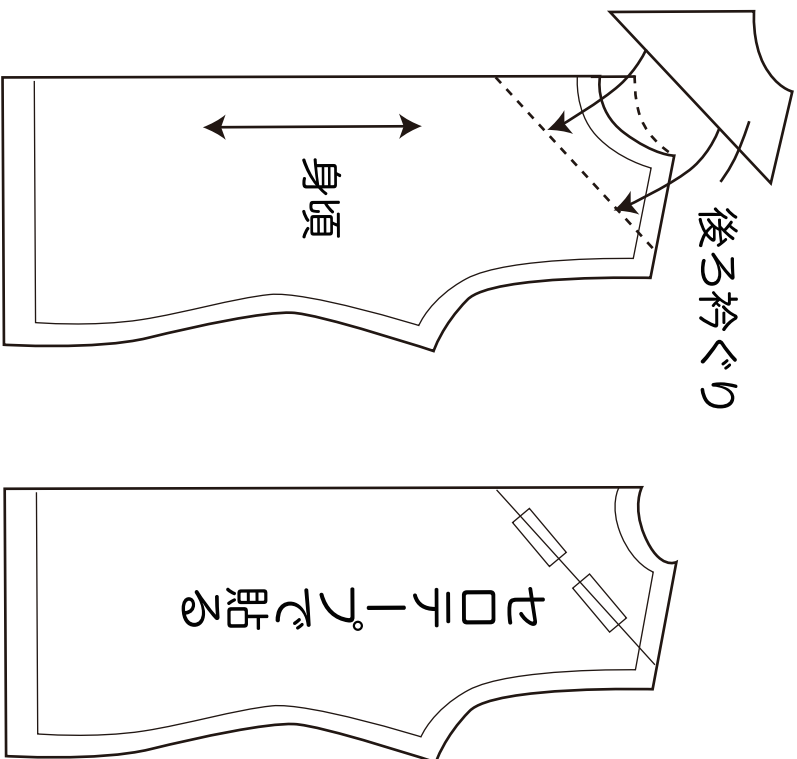
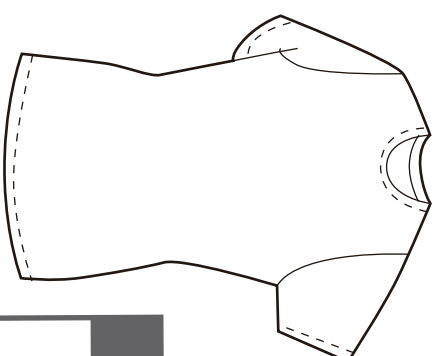


## 前後の身頃は兼用する

## <ウエストシエイブTシャツ> C1-LT-016



前身頃に後ろ衿ぐり部分パターンを貼りつけておきます。  
開いて前身頃、閉じて後ろ身頃として使用します。



### 出来上がりサイズ

	着丈	バスト	袖丈
M	59cm	98cm	22cm
L	60cm	102cm	23cm

お問い合わせ先

佐藤貴美枝ニットソーイングクラブ

TEL 047-425-0154